




# rigi maison Alpencafé

Gerne bewirten wir Sie auf unserer Gartenterrasse oder im gemütlichen Alpencafé mit regionalen Köstlichkeiten, Gourmet Kaffee und hausgemachtem Gebäck. Das Alpencafé bietet Ihnen Innerschwyzler Spezialitäten aus umweltfreundlicher Produktion. Viele Produkte kommen von Erzeugern aus der unmittelbaren Umgebung.

Das Alpencafé ist jeweils an den Wochenenden geöffnet.  
Erweiterte Öffnungszeiten auf Anmeldung.



Alpencafé Rigi Maison  
Sylvia Bürkler

041 828 15 73  
alpencafe@rigi-maison.ch



## rigi maison

Nicolas Bürkler & Andrea Guillory

# Rigi Sport Guide

Ein Führer für sportliche  
Aktivitäten auf der Rigi





## Vorwort

Der Rigi Sport Guide versteht sich als Anregung für sportliche Aktivitäten auf der Rigi. Gerne unterstützen wir Sie bei der Ausübung mit Tourenbegleitung oder Informationen und zeigen Ihnen, wie sie die beschriebenen Tätigkeiten sicher ausführen können. Selbstverantwortung ist und bleibt die wichtigste Voraussetzung für sportliche Betätigung. Je nach Witterungs- und Schneeverhältnissen können die Aktivitäten gefährlich sein.

Der Guide wurde von den Besitzern und Betreibern des Rigi Maison verfasst. Wir bieten Ihnen eine unkomplizierte und sympathische Unterkunft, ein Alpencafé mit regionalen Köstlichkeiten und ein Angebot an Mietartikel für sportliche Aktivitäten, Kursen und begleitete Touren an.

Viel Freude und Spass auf der Rigi



## Vermietung

### Sommer

Klettergurt inkl. Helm	1. Tag/jeder weitere	25.-/20.-
Kletterfinken		20.-/15.-
Seil		40.-/30.-
Slackline		20.-/10.-

### Winter

Ski	1. Tag/jeder weitere	40.-/30.-
Snowboard		40.-/30.-
Schuhe		20.-/15.-
Schneeschuhe		20.-/15.-
Schlitten / Zipfy		20.-/15.-

Bitte das Material mindestens einen Tag im Voraus reservieren.







## Soulsport

Unter dem Name Soul Sport bieten wir Ihnen unser sportliches Programm an. Wir haben verschiedene Sportartikel zum Mieten, eine kleine Werkstatt für einfache Reparaturen und Serviceleistungen. Wir bieten verschiedene Kurse und Führungen an. Unsere Mitarbeiter sind ausgebildete Fitness-, Ernährungs- und Sporttrainer.

### Führungen und Kurse

Wir bieten Ihnen verschiedene Kurse und Führungen an: Wandertouren, Mountainbike, Klettertouren, Ski- und Schneeschuhtouren, Freeride- und Skikurse, Nordic Walking und Fitness in der Natur. Die Ansätze sind pro Leiter. Je nach Sportart variiert die Gruppengrösse.

Stundenansatz	75.-
Halbtagestour oder -kurs	250.-
Tagestour oder -kurs	400.-



## Rigi Maison

Gesellschaften, kleinere und grössere Gruppen und Vereine sind bei uns herzlich willkommen. Ab acht Personen sind wir gerne für Sie da. Geniessen Sie die Rigi Scheidegg, ihr wunderbares Panorama, die herrliche Ruhe, die gute Luft und unseren individuellen Service.

### Übernachtung

- 7 Doppelzimmer
- 2 Dreierzimmer (Doppelbett und Einzelbett)
- 1 Viererzimmer (Doppelbett und Etagenbett)
- 3 Sechserzimmer mit je 6 Schlafplätzen (Etagenbetten)
- 1 Zehnerzimmer mit 10 Schlafplätzen (Etagenbetten)



Insgesamt stehen 52 Schlafplätze zur Verfügung. Alle Betten sind mit Duvets und Kissen ausgestattet. Dusche und WC befinden sich auf dem Gang.





## Spass Bar & Wellness

### Seminare und Anlässe

Für Seminare und Anlässe steht eine vielseitige Infrastruktur zur Verfügung. Im Dossensaal können 52 Personen verpflegt werden. In unserer Spass Bar finden bis zu 60 festfreudige Personen Platz zum Tanzen und Feiern. Für Seminare haben wir eine Präsentationseinrichtung mit Videoprojektor, Flip Chart und Wireless Internet, sowie Besprechungsräume.

Wir sind mit einem ansprechenden Soundsystem ausgestattet. Ein DJ kann organisiert werden. Für grössere Gruppen kann ein Festzelt organisiert werden. Wir haben Erfahrung mit Gruppen bis zu 300 Personen.

Gerne helfen wir Ihnen bei der Planung und Organisation mit. Wir haben schon viele Vereinsnäusse, Betriebsausflüge, Geburtstage, Familienfeste, Polterabende und Hochzeiten organisiert und betreut.

### Wellness & Freizeit

Im Rigi Maison haben wir ein kleines und feines Wellnessangebot. Der Badebottich steht draussen unter freiem Himmel und wird mit Holz geheizt. Unter dem Sternenhimmel oder während dem Sonnenuntergang ein paar gemütlichen Stunden in der freien Natur im heissen Wasser zu verbringen ist grandios. Getränke können an den Bottich serviert werden. Die Kapazität variiert je nach Körperfülle zwischen sechs bis acht Personen.

Die Sauna befindet sich im Haus und wird mit Strom geheizt. Die Kapazität liegt bei vier Personen. Verschiedene Aufgüsse für ihr Wohlbefinden stehen zur Verfügung. Der Sprung in den Schnee oder ins kalte Wasser regt den Kreislauf an und sorgt für Abkühlung.





## Langlauf und Winterwandern

Für Langläufer und Winterwanderer bietet die 8 km lange maschinell präparierte Loipe von Rigi Scheidegg bis Rigi Kaltbad den perfekten Panoramaweg. Die Loipe verläuft auf dem alten Trasse der Rigi-Scheidegg-Bahn und bietet Ausblick auf die Alpen, den Vierwaldstätter- und den Zugersee.



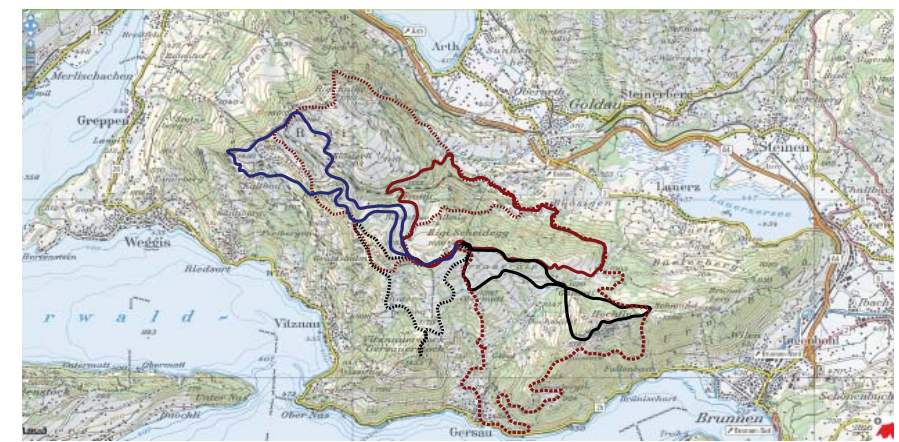
— Panoramaweg

— Scheidegger Rundweg

## Wanderungen

Die Rigi Scheidegg ist bekannt für ihre zahlreichen abwechslungsreichen Wandermöglichkeiten. Diese reichen von einfachen Höhenwegen bis zu schwierigeren Bergpfaden, welche mehrere Stunden in Anspruch nehmen.

Die populärsten Routen, welche direkt zur Rigi Scheidegg führen oder von ihr abgehen, sind der Rigi Panoramaweg, die Kulm Rundtour, die Scheidegg Nordflanke, die Scheidegg Südtour, die Hochflue Überschreitung und der Gersauerstock.



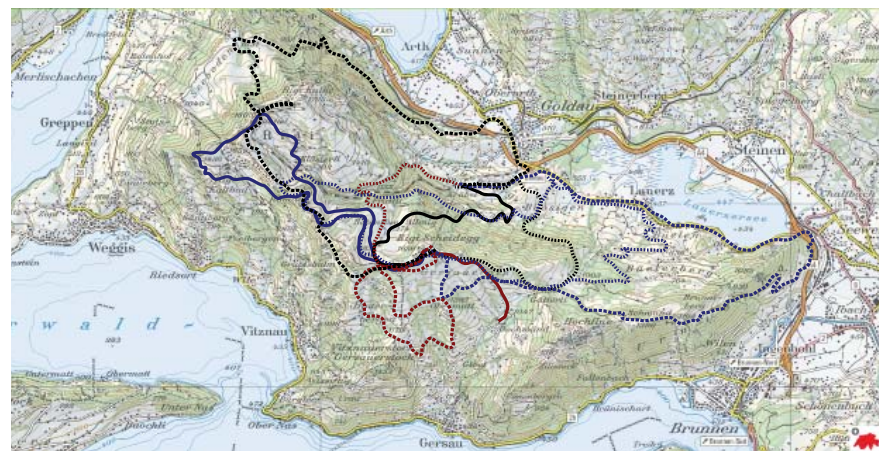
— Rigi Panoramaweg  
 ..... Kulm Rundtour  
 — Scheidegg Nordflanke

..... Scheidegg Südtour  
 — Hochflue Überschreitung  
 ..... Gersauerstock



# Mountainbike

Wie das Wandern ist auch das Mountainbiken auf der Rigi Scheidegg sehr beliebt. Die Mountainbikes können mit der Seilbahn Obergschwend – Rigi Burggeist transportiert werden. Gerade die Nordlehne der Rigi Scheidegg bietet auch für geübte Mountainbiker interessante Abfahrtsmöglichkeiten.



- Rigi Rundtour
- - - - - Fruttli – Dächli Weg
- Gschwänd Abfahrt
- - - - - Scheidegger Rundtour
- - - - - Hinterbergen Tour
- Scheidegg Nordflanke
- - - - - Kulmtour
- - - - - Urmiberg Tour

# Schlittenabfahrt

Der Schlittelweg von Rigi Scheidegg-Burggeist ins Obergschwend ist mehr als vier Kilometer lang und eignet sich für Kinder und Erwachsene. Die Luftseilbahn bringt Sie bequem wieder zurück auf die Rigi Scheidegg.

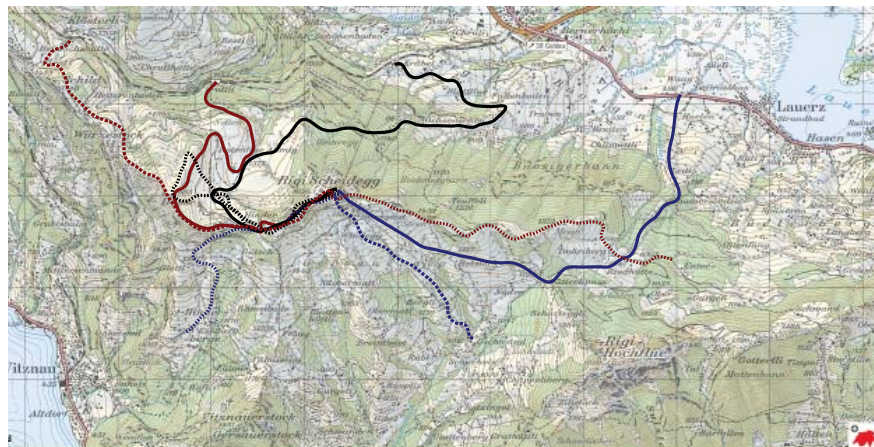


——— LGB Schlittelabfahrt



## Ski- und Schneeschuhtouren

Gerade im Hochwinter bei erhöhter Lawinengefahr, Nebel oder bei dünner Schneedecke ist das Skitourengebiet Rigi Scheidegg erste Wahl. Dank den sanften Grashängen können auch bei suboptimalen Verhältnissen schöne Touren gemacht werden. Zudem laden verschiedene Routen zum Winterwandern mit Schneeschuhe ein.



- |                              |                          |
|------------------------------|--------------------------|
| — Lauerz-Scheidegg Klassiker | ..... Scheidegg Westgrat |
| ..... Scheidegg Ostgrat      | — Nordaufstieg           |
| — Ab Fruttli mit Dossen      | ..... Dossen Rundtour    |
| ..... Hinterberge Aufstieg   | ..... Gschwänd Aufstieg  |

10 / 16

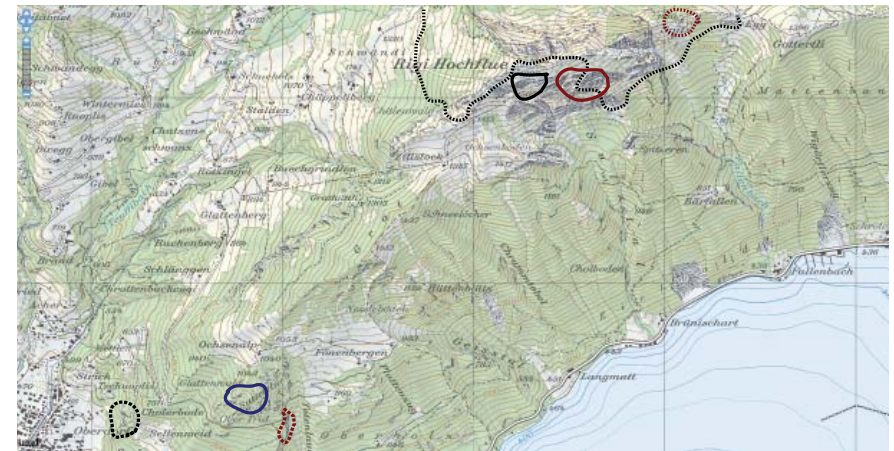
Rigi Sport Guide

## Klettern & Klettersteig

Auf der Rigi Scheidegg gibt es verschiedene Orte, wo geklettert werden kann: Sunneplättli / Schattewändli, Egg, Hochflue Platten, Tridwand, Chileflue und Hochflue via Ferrata. Darunter sind Felswände, die für Anfänger geeignet sind aber auch etwas schwierigere Wände für ambitionierte und geübte Kletterer.



Die Hänge sind bereits gesichert. Attraktive Wanderungen führen von der Rigi Scheidegg zu den verschiedenen Klettergebieten.



- |                                |                            |
|--------------------------------|----------------------------|
| — Sunneplättli / Schattewändli | ..... Tridwand             |
| ..... Egg                      | ..... Chileflue            |
| — Hochflue Platten             | ..... Hochflue via Ferrata |

Rigi Sport Guide

7 / 16





## Piste und Freeride

Geniessen Sie 5 km bestens präparierte Piste auf der Rigi Scheidegg und die Traumkulisse des Alpenpanoramas. Der Bügellift weist eine Länge von 1200 und eine Höhendifferenz von 300 Metern auf. Eine weitere attraktive Piste ist die Talabfahrt ins Obergschwend. Auf der Rigi Scheidegg und beim Burggeist hat es je einen Skilift für die Kleinsten. Zudem gibt es verschiedene Freeride Touren. Diese sind jedoch nicht öffentlich angeschrieben. Sie werden von Einheimischen und Kennern auf Wunsch mitgeteilt.



- Skiliftpiste
- LGB Freeride
- LGB Piste
- Windegg Ride
- Scheidegg Talabfahrt (Lauerz)
- Häxe Ride
- Obermatt Ride

